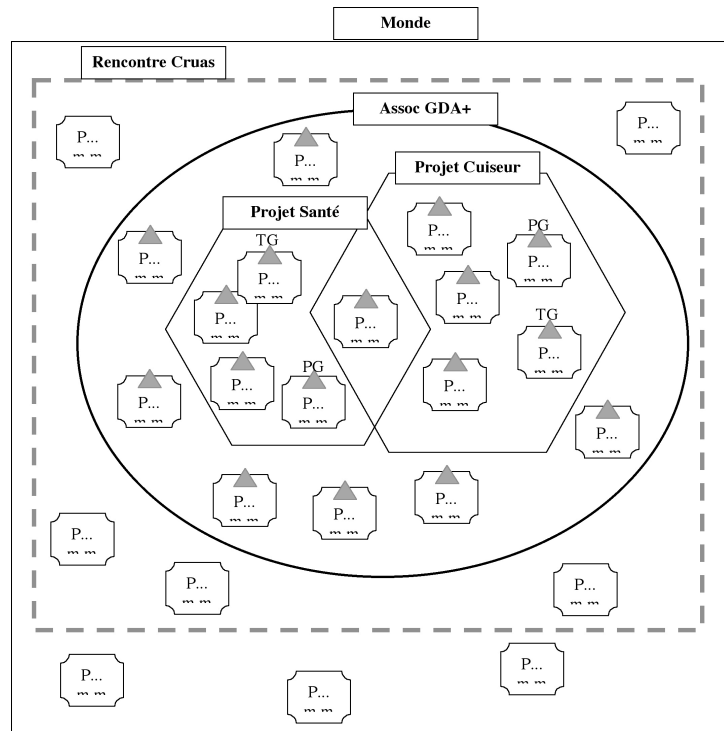
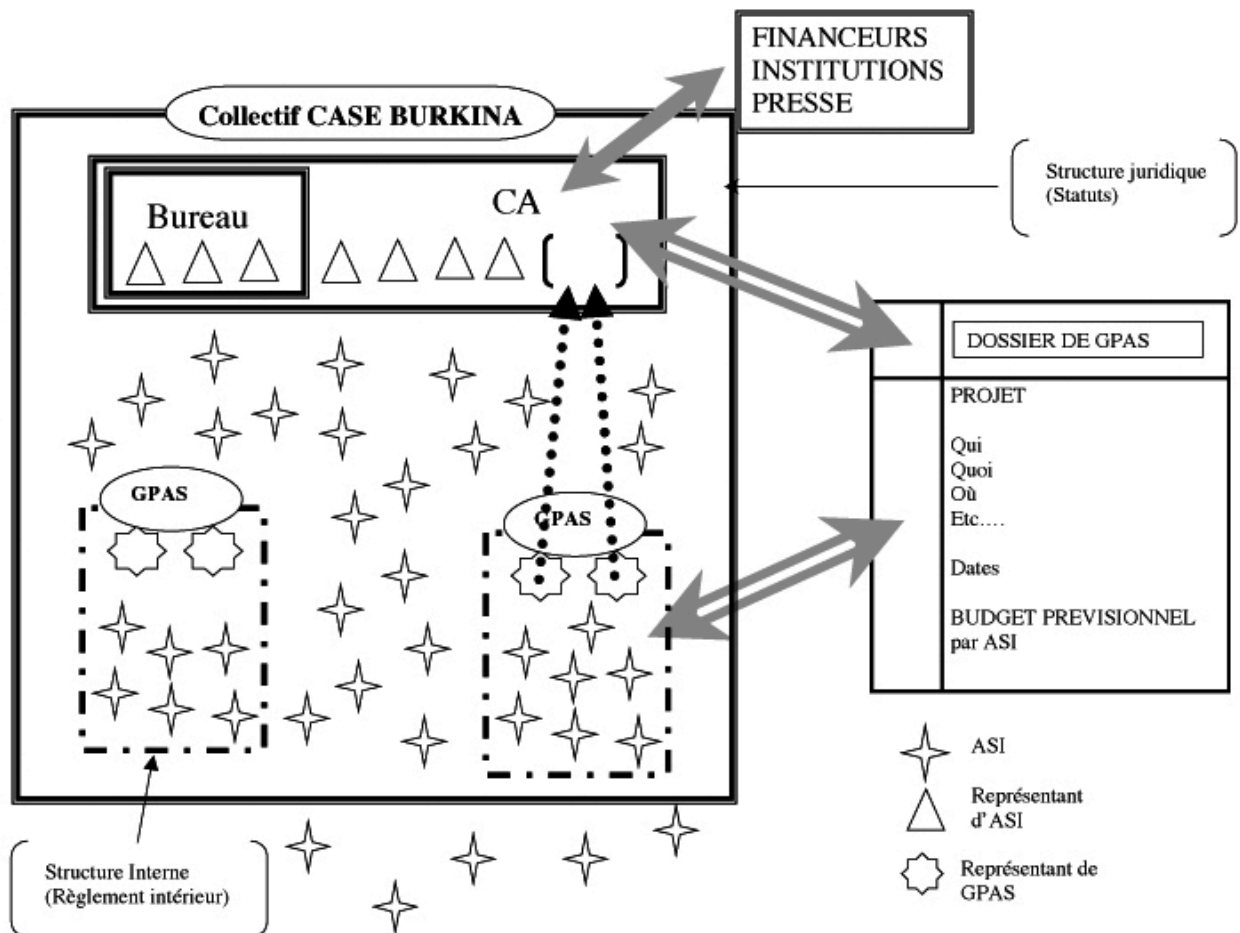


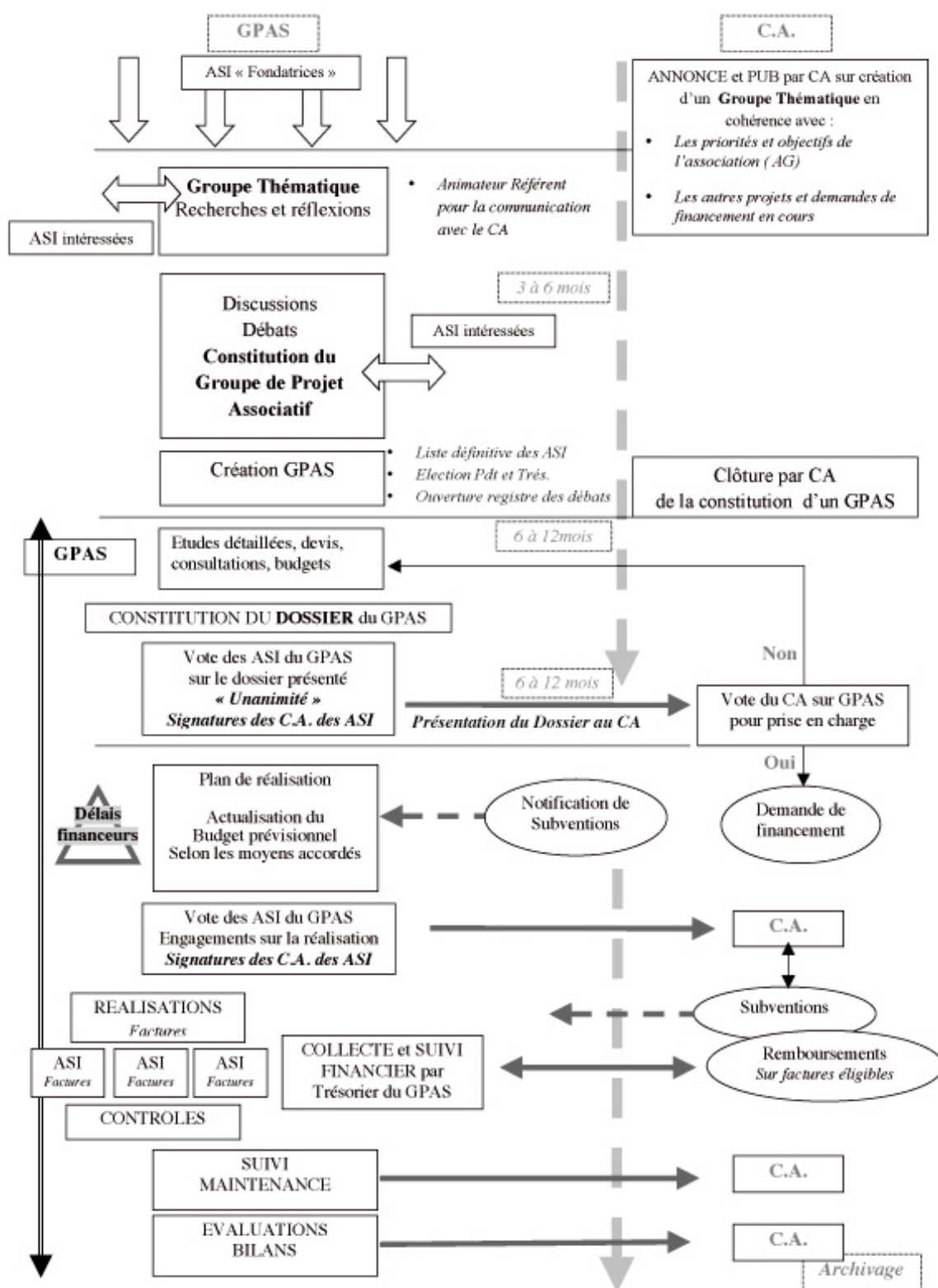
Le groupe de Cruas, le Collectif CASE BURKINA et les GPAS  
( Groupe de Projet Associatif Spécial)



Rôle des statuts et des règlements intérieurs ( général et pour les GPAS)



## Déroulement théorique d'un GPAS



### Comment Adhérer ?

1. Télécharger (sur le site DAG+) et prendre connaissance des statuts et des règlements intérieurs ( général et de GPAS)
2. Débattre au sein du CA de votre ASI.
3. Compléter entièrement le **FORMULAIRE** d'adhésion ( annexe des statuts).
4. Faire parvenir le Formulaire d'adhésion et un chèque de 20 euros à l'ordre de CASE BURKINA, à Jacqueline Pestre, avant le 31 Mars